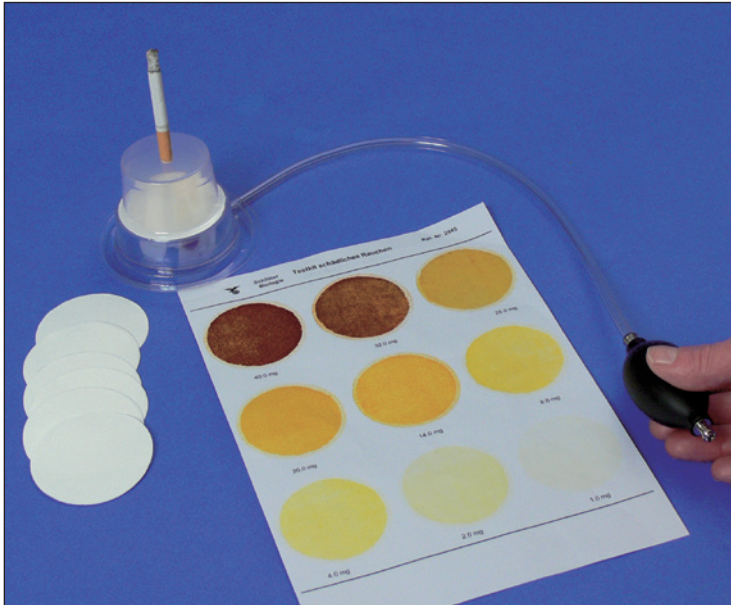


## Atmung

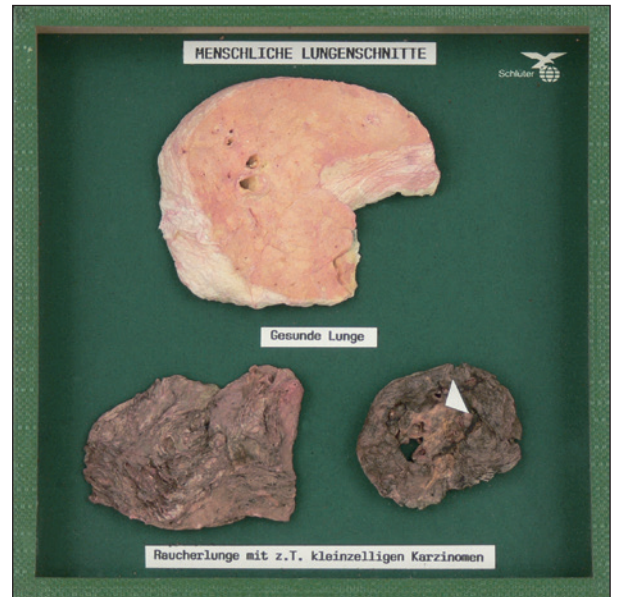
Beweisen Sie Ihren Schülern, wie schädlich das Rauchen ist.



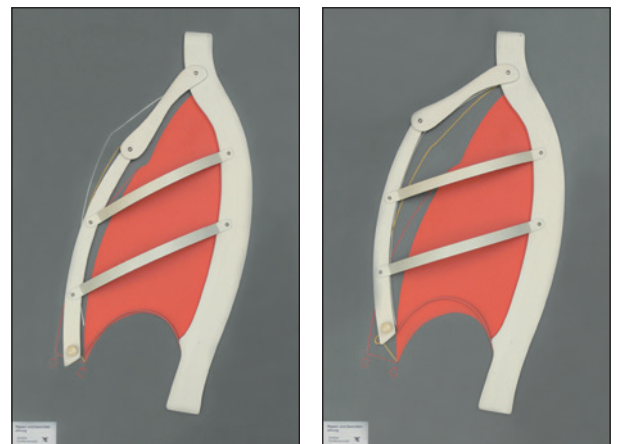
**130.200 Testkit Schädliches Rauchen.** Sie testen ohne zu rauchen. Der Rauch wird mit einem Spezialgerät durch besondere Glasfaserfilter gesaugt. Sie testen u. a. den Teergehalt einer Zigarette, den Teeranteil der ersten und zweiten Hälfte. Gibt es milde und starke Sorten? Was bewirkt ein Zigarettenfilter? Gerät mit 25 Filtern und Text.

**130.201 25 Ersatzspezialfilter**

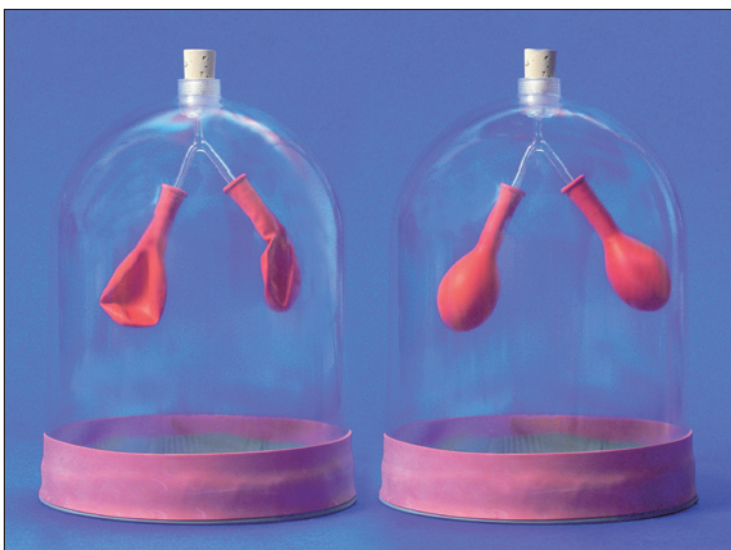
**130.202 100 Ersatzspezialfilter**



**140.100 Raucherlunge.** Lungenkarzinom und gesunde Lunge im Vergleich. Objektkasten 18 x 18 cm.



**130.141 Rippen- und Zwerchfellatmung,** Schulter-Funktionsmodell. Sie können darstellen: Die Rippen-, die Zwerchfell- und die kombinierte Brust-Zwerchatmung. 30 x 50 cm. Mit Text.



**130.140 Menschliche Lunge,** Funktionsmodell. Ausdehnung der Lungenflügel durch Vergrößerung der Brusthöhle. In der Glocke werden durch Bewegung einer Folie (Zwerchfell) zwei Gummiblasen (Lungenflügel) gefüllt bzw. geleert. Höhe der Glocke 30 cm. Mit Text.

**130.139 Ersatzmembran mit Band und 2 Luftballons**

zu Art. 130.140



**110.110 Handspirometer**

Ein handlicher Atemvolumenmesser, mit welchem alle notwendigen Messungen unkompliziert vorgenommen werden können. Dem Gerät liegen 50 Mundstücke bei.

**110.111 50 Ersatzmundstücke für Spirometer**