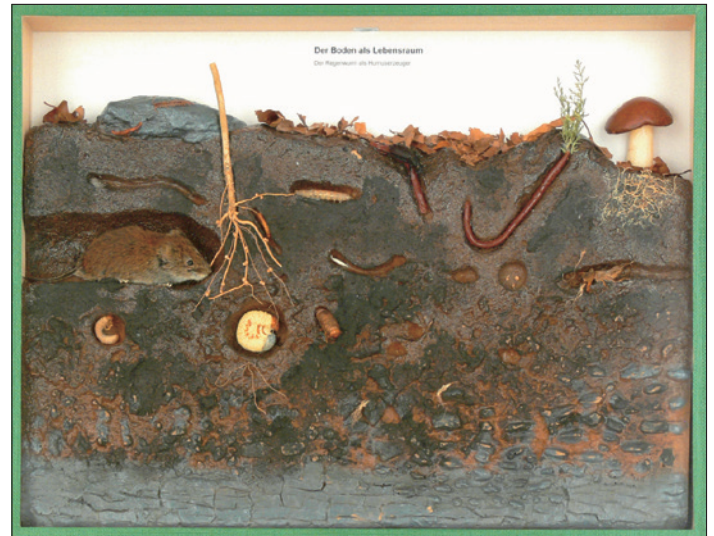


Die Schönheit der Biotope erhöht den Lernerfolg



220.110 Der Teich und die Uferzone.

Uferpflanzengürtel: von der Segge bis zur untergetauchten Wasserpest, Wasserlinsen, Plankton u.a., Froschlarven, räuberische Insekten, Karpfen, Süßwasserschwamm, Teichmuschel mit Fuß, Unterschied von Lungen- und Kiemenatmern u.a. Großformat 40x30 cm.



220.113 Der Boden als Lebensraum und der Regenwurm als Humuserzeuger. Schnitt durch den Boden, Übergang vom festen Gestein über Unterboden mit Einlagerungen bis zur Humusschicht. Natürliche ökologische Einheit sehr verschiedener Lebewesen: z.B. Feldmaus, Engerling, Drahtwurm, Maulwurfsgrille, Erdräupe, Knöllchenbakterien, Pilz mit Bodenmyzel, Tausendfuß, Steinläufer und andere. Kasten in Großformat 40 x 30 cm, Naturpräparate, ausführlich beschreibender Text.



220.111 Leben am Waldboden, ökologische Nischen, z.B. Raub-, Dung-, Blatt- und Holzkäfer, Waldameise am Bau mit Beute, versch. Insektenvertilger wie Kreuzspinne, Raubfliege, Waldmaus als Samenverschlepper. Pilz mit Myzel. Typische Waldbodenpflanzen wie Polster- und Frauenhaarmoos, Bärlapp, Waldmeister, Heidel- und Himbeeren. 40 x 30 cm.



220.112 Lebensgemeinschaft Wiese.

Nahrungskette im Insektenbereich, Blütenbestäuber, z.B. nur Hummeln bestäuben Rotklee, Laubheuschrecke legt Eier in den Boden. Typische Wiesengräser und Blumen, im Text mit Namen benannt. 40 x 30 cm.