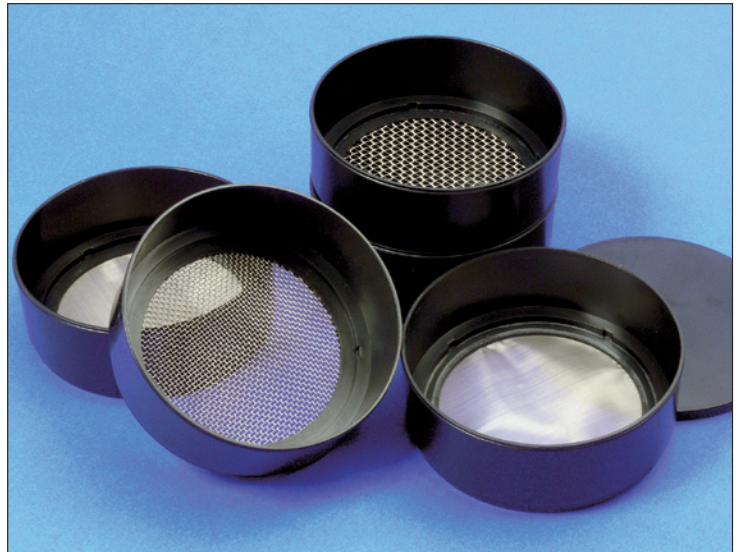
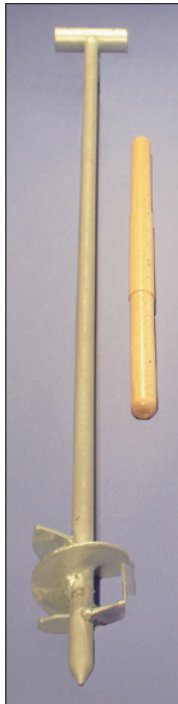


## 400.120 Hand-Erdbohrer Gewindemodell, Bohrtiefe 80 cm

Der Bohrer wird in das Erdreich eingedrückt und ruckweise nach rechts gedreht. Bei einem Gewindedurchmesser von 80 mm dreht er 2–3 cm starke Bodenstücke kreisrund ab. Alle 20 cm wird zwischen dem Bohrvorgang und dem Herausheben der Bodenprobe gewechselt. „Schnecke“ aus Qualitätsstahl, Vorderkante angeschliffen.

**Gesamtlänge 1 m.**



## 400.110 Körnungssiebe für Bodenanalysen

1 Bodenwanne mit 4 Sieben unterschiedlicher Maschengröße. Mit diesen Sieben können Sie vor Ort oder im Schullabor Bodenproben (möglichst trocken) auf ihre unterschiedliche Körnungs-Zusammensetzung analysieren.