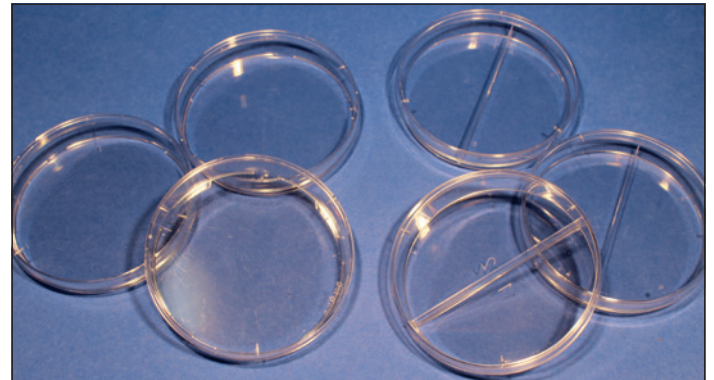


Ergänzungsbedarf zur Bakteriologie



375.103

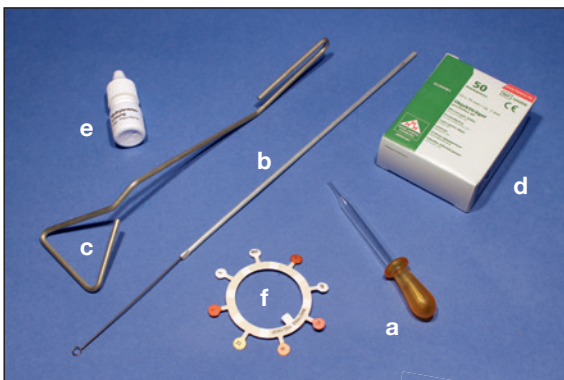


375.100

375.099



375.109 + 375.110



355.400 Replika-Stempel inkl. 12 Transfertücher
Stempel zum Transfer von Bakterien- oder Hefekolonien von einer Nährbodenplatte auf eine andere. Gefertigt aus blauem PVC, Höhe 72 mm, Durchmesser 81 mm, Ring zum Spannen der Tücher aus Aluminium gelb kunststoffbeschichtet. Geeignet für Petrischalen bis 100 mm Durchmesser.

375.099 Einweg-Doppelpetrischalen, Ø 9 cm, zweigeteilt

375.100 Einweg-Doppelpetrischalen, Ø 9 cm, ungeteilt

a 375.101 Tropfpipetten, 10 Stück

b 375.102 Impfösen, 2 Stück

375.103 Nähragar, 2 x 125 g

c 375.104 Drigalski-Spatel, Metall

375.105 Drigalski-Spatel, Glas

d 375.106 Objektträger, 50 Stück

375.107 Deckgläschen, vierkant, 15 mm, 100 Stück

375.109 Drigalski-Spatel, Kopf gerade, Edelstahl, Ø 4 mm, Breite 4 cm

375.110 Drigalski-Spatel, Kopf abgewinkelt, Edelstahl, Ø 4 mm, Breite 4 cm

e 375.111 Methylenblaulösung, 5 ml

f 375.112 Antibiotika-Testring, 1 Stück

375.113 Antibiotika-Testringe, 25 Stück



355.402b Ersatztücher für Replikastempel, blau, 12 Stück

355.402h Ersatztücher für Replikastempel, beige, 12 Stück

355.402r Ersatztücher für Replikastempel, rot, 12 Stück